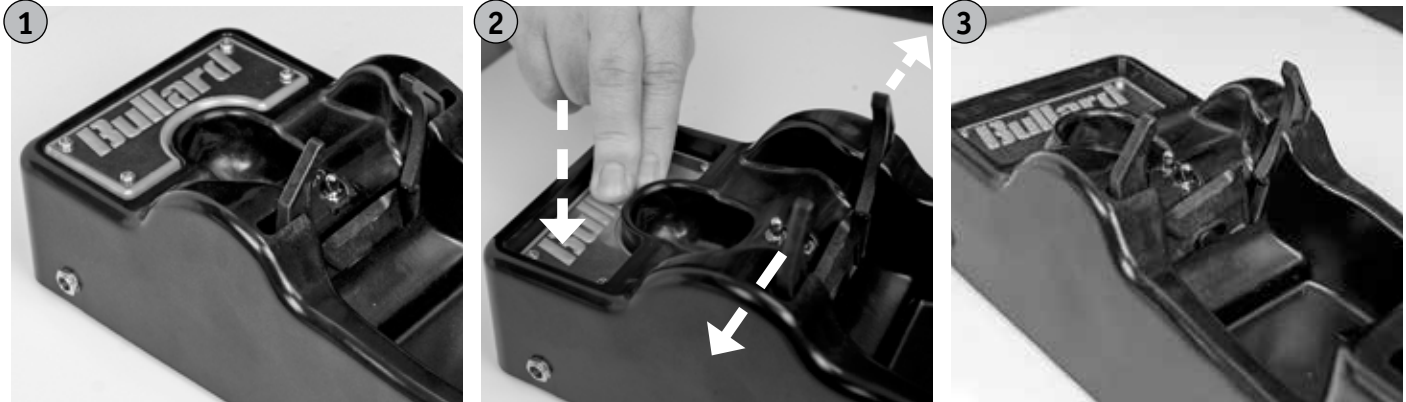


e



Please follow these instructions to prepare your Powerhouse unit for a thermal imager installation.



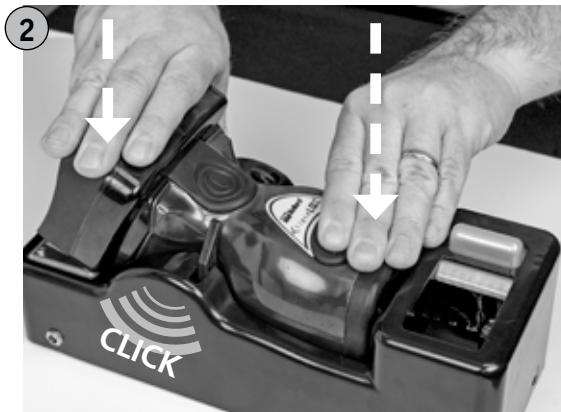
Press down on the "Bullard" button. The Powerhouse is now ready to receive the thermal imager. The arms will open on the unit.

Installing a thermal imager into the Powerhouse horizontally

Correct



First, seat the front of the imager in the Powerhouse. The "Bullard" button is recessed approximately 1/4".



Push both the front and back of the imager down into your Powerhouse until you hear an audible **CLICK**. The Bullard button will pop up.

Incorrect



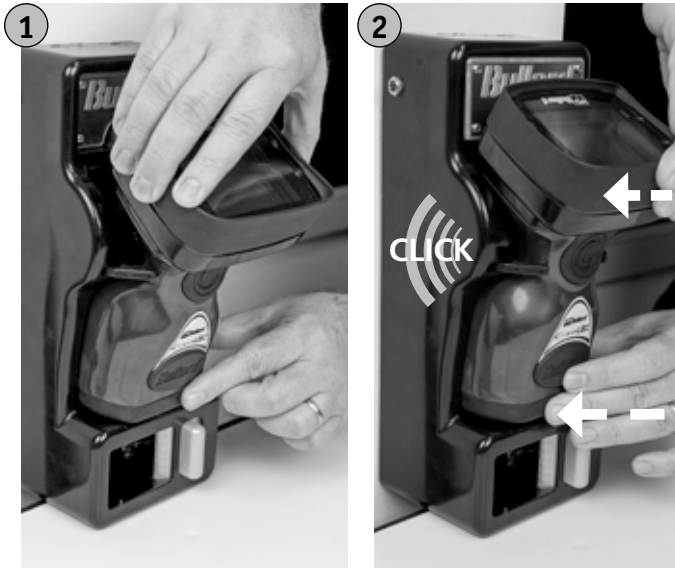
Do **NOT** seat the back of the imager in the Powerhouse.



Do **NOT** force the imager down into the Powerhouse as shown.

Installing a thermal imager into the Powerhouse vertically

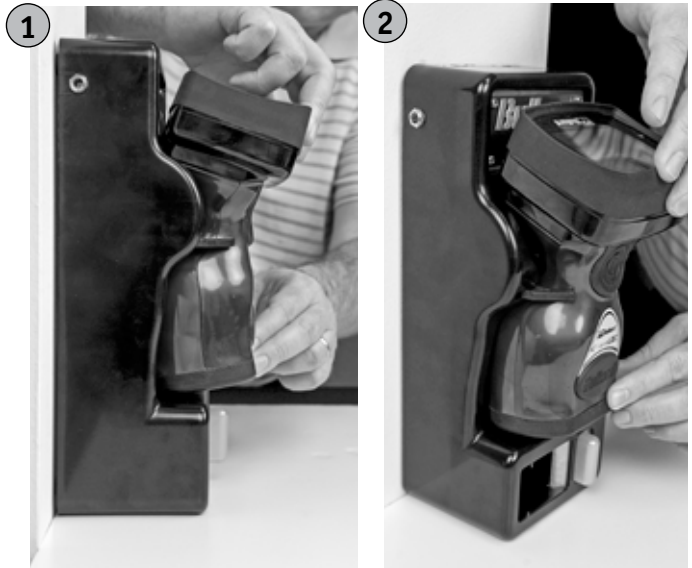
 **Correct**



1
First, seat the front of the imager in the Powerhouse. The "Bullard" button is recessed approximately 1/4".

2
Push both the front and back of the imager down into your Powerhouse until you hear an audible **CLICK**. The Bullard button will pop up.

 **Incorrect**



1
Do **NOT** seat the back of the imager in the Powerhouse.

2
Do **NOT** force the imager down into the Powerhouse as shown.



Thermal imager sitting in Powerhouse correctly.



Thermal imager sitting in Powerhouse incorrectly.

Americas:
Bullard
 1898 Safety Way
 Cynthiana, KY 41031-9303 • USA
 Toll-free within USA: 877-BULLARD (285-5273)
 Tel: +1-859-234-6616
 Fax: +1-859-234-8987

Europe:
Bullard GmbH
 Lilienthalstrasse 12
 53424 Remagen • Germany
 Tel: +49-2642 999980
 Fax: +49-2642 9999829

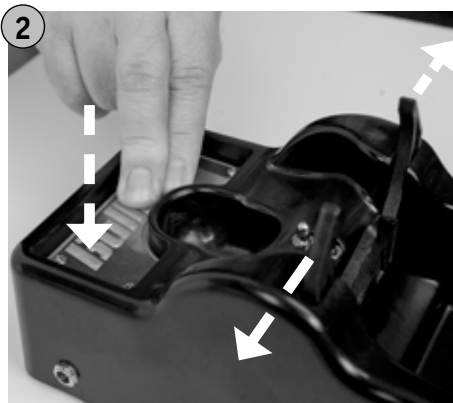
Asia-Pacific:
Bullard Asia Pacific Pte. Ltd.
 LHK Building
 701, Sims Drive, #04-03
 Singapore 387383
 Tel: +65-6745-0556
 Fax: +65-6745-5176



©2016 Bullard. All rights reserved.

605100111218 EN (0316)

! Siga las instrucciones para preparar la unidad Powerhouse para la instalación de la cámara termográfica.



Presione el botón "Bullard".
Las pinzas de la unidad se abrirán.

Ahora la unidad Powerhouse está lista para recibir la cámara termográfica.

Instalación en horizontal de la cámara termográfica en el Powerhouse

Correcto



Primero, coloque el frontal de la cámara en la unidad Powerhouse. El botón "Bullard" se retraerá aproximadamente 0,6 mm (1/4").



Presione hacia la unidad Powerhouse tanto la parte frontal como la posterior de la cámara hasta que escuche claramente un CLIC.
El botón Bullard volverá a subir.

Incorrecto



NO coloque la parte posterior de la cámara en la unidad Powerhouse.



NO fuerce la cámara para introducirla en la unidad Powerhouse como se muestra en la imagen.

Instalación en vertical de la cámara termográfica en el Powerhouse

 **Correcto**



Primero, coloque el frontal de la cámara en la unidad Powerhouse. El botón "Bullard" se retraerá aproximadamente 0,6 mm (1/4").



Presione hacia la unidad Powerhouse tanto la parte frontal como la posterior de la cámara hasta que escuche claramente un CLIC. El botón Bullard volverá a subir.

 **Incorrecto**



NO coloque la parte posterior de la cámara en la unidad Powerhouse.



NO fuerce la cámara para introducirla en la unidad Powerhouse como se muestra en la imagen.



Cámara termográfica instalada correctamente en la unidad Powerhouse



Cámara termográfica instalada incorrectamente en la unidad Powerhouse

Americas:
Bullard
 1898 Safety Way
 Cynthiana, KY 41031-9303 • USA
 Toll-free within USA: 877-BULLARD (285-5273)
 Tel: +1-859-234-6616
 Fax: +1-859-234-8987

Europe:
Bullard GmbH
 Lilienthalstrasse 12
 53424 Remagen • Germany
 Tel: +49-2642 999980
 Fax: +49-2642 9999829

Asia-Pacific:
Bullard Asia Pacific Pte. Ltd.
 LHK Building
 701, Sims Drive, #04-03
 Singapore 387383
 Tel: +65-6745-0556
 Fax: +65-6745-5176

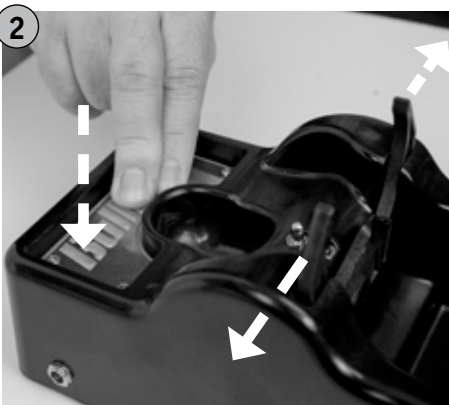


©2016 Bullard. All rights reserved.

605100111218 ES (0316)



Veuillez suivre ces instructions pour préparer votre chargeur Powerhouse en vue de l'installation de l'imageur thermique.



Pressez sur le bouton « Bullard ». Les bras de l'appareil s'ouvriront.

Le chargeur Powerhouse est maintenant prêt à recevoir l'imageur thermique.

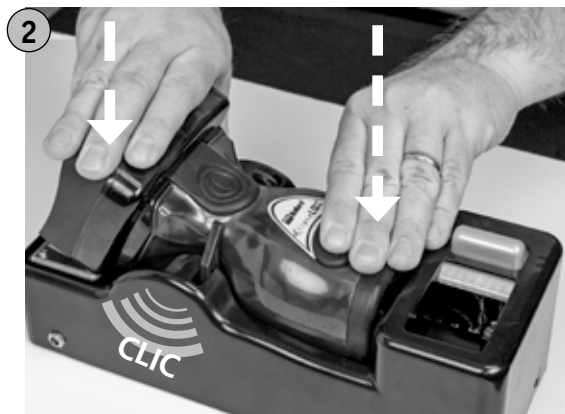
Installation horizontale de l'imageur thermique dans le chargeur Powerhouse



Correct



Mettez d'abord la partie avant de l'imageur dans le chargeur Powerhouse. Le bouton « Bullard » est enfoncé d'environ 1/4 de po.



Poussez le devant et l'arrière de l'imageur dans votre chargeur Powerhouse jusqu'à ce que vous entendiez un CLIC sonore. Le bouton Bullard s'élèvera.



Incorrect



Ne placez PAS l'arrière de l'imageur dans le chargeur Powerhouse.



Ne forcez PAS pour faire entrer l'imageur dans le chargeur Powerhouse, comme montré.

Installation verticale de l'imageur thermique dans le chargeur Powerhouse

 **Correct**



Mettez d'abord la partie avant de l'imageur dans le chargeur Powerhouse. Le bouton « Bullard » est enfoncé d'environ 1/4 de po.



Poussez le devant et l'arrière de l'imageur dans votre chargeur Powerhouse jusqu'à ce que vous entendiez un CLIC sonore. Le bouton Bullard s'élèvera.

 **Incorrect**



Ne placez PAS l'arrière de l'imageur dans le chargeur Powerhouse.



Ne forcez PAS pour faire entrer l'imageur dans le chargeur Powerhouse, comme montré.



Imageur thermique installé correctement dans le chargeur.



Imageur thermique installé incorrectement dans le chargeur Powerhouse.

Americas:
Bullard
 1898 Safety Way
 Cynthia, KY 41031-9303 • USA
 Toll-free within USA: 877-BULLARD (285-5273)
 Tel: +1-859-234-6616
 Fax: +1-859-234-8987

Europe:
Bullard GmbH
 Lilienthalstrasse 12
 53424 Remagen • Germany
 Tel: +49-2642 999980
 Fax: +49-2642 9999829

Asia-Pacific:
Bullard Asia Pacific Pte. Ltd.
 LHK Building
 701, Sims Drive, #04-03
 Singapore 387383
 Tel: +65-6745-0556
 Fax: +65-6745-5176

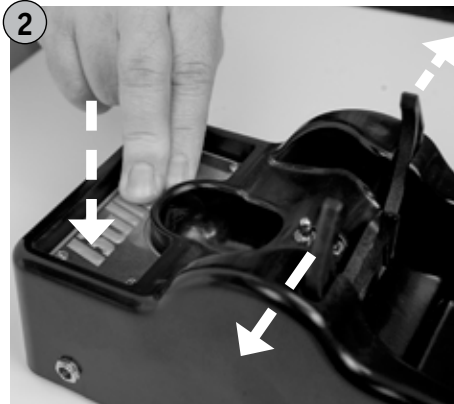


©2016 Bullard. All rights reserved.

605100111218 FR (0316)



Bitte beachten Sie die Anweisungen zur Vorbereitung des Powerhouse für das Einlegen der Wärmebildkamera.



Zuerst auf die „Bullard“-Taste drücken. Dadurch werden die Greiferarme geöffnet.

Die Wärmebildkamera kann jetzt in das Powerhouse eingesetzt werden.

Horizontales Einsetzen der Wärmebildkamera in das Powerhouse



Richtig



Zunächst die Vorderseite (Objektiv) der Kamera in das Powerhouse einlegen. Die Taste „Bullard“ ist hier um etwa 6 mm versenkt.



Beide Enden der Wärmebildkamera gleichzeitig in das Powerhouse einsetzen, bis ein Klickgeräusch zu hören ist. Die „Bullard“-Taste springt wieder hoch.



Falsch



NICHT die Display-Seite der Kamera zuerst in das Powerhouse einsetzen.



Die Kamera NICHT wie abgebildet in das Powerhouse hineinzwängen.

Vertikales Einsetzen der Wärmebildkamera in das Powerhouse

 **Richtig**



Zunächst die Vorderseite (Objektiv) der Kamera in das Powerhouse einsetzen. Die Taste "Bullard" ist hier um etwa 6 mm versenkt.



Beide Enden der Wärmebildkamera gleichzeitig in das Powerhouse einsetzen, bis ein Klickgeräusch zu hören ist. Die Bullard-Taste springt wieder nach oben.

 **Falsch**



NICHT die Display-Seite der Kamera zuerst in das Powerhouse einsetzen.



Die Kamera NICHT wie abgebildet in das Powerhouse einlegen.



Korrekt eingesetzte Wärmebildkamera im Powerhouse.



Falsch eingesetzte Wärmebildkamera im Powerhouse.

Americas:
Bullard
 1898 Safety Way
 Cynthia, KY 41031-9303 • USA
 Toll-free within USA: 877-BULLARD (285-5273)
 Tel: +1-859-234-6616
 Fax: +1-859-234-8987

Europe:
Bullard GmbH
 Lilienthalstrasse 12
 53424 Remagen • Germany
 Tel: +49-2642 999980
 Fax: +49-2642 9999829

Asia-Pacific:
Bullard Asia Pacific Pte. Ltd.
 LHK Building
 701, Sims Drive, #04-03
 Singapore 387383
 Tel: +65-6745-0556
 Fax: +65-6745-5176



©2016 Bullard. All rights reserved.

605100111218 DE (0316)