



## Ganhe a vantagem tática

Com o Edge™, mais recente avanço em imagens térmicas para uso por agentes da lei, você tem todos os benefícios de uma ferramenta robusta que se enquadra seu orçamento.



## PROJETO ERGONÔMICO

Qualquer sensor de imagens térmicas pode detectar calor e ameaças em potencial. Edge faz isto facilmente. Projetado com a mais avançada tecnologia em infravermelho e recursos fáceis e intuitivos, com Edge você tem os detalhes sem recursos que desviam sua atenção do alvo. A ergonomia elegante e visor para de distâncias variáveis facilitam seu trabalho.

## POTENTE, OPERAÇÃO INTUITIVA

Os recursos incluem polarização reversível, que facilita o ajuste rápido da imagem para ter detalhes perfeitos, e o exclusivo modo "Noturno" que colore a imagem em vermelho, ajudando seus olhos rapidamente a se ajustarem ao ambiente quando não olhando para o visor. Edge funciona discretamente ao toque de um botão, reduzindo a luminosidade e, em seguida, desligando o visor.

Um adaptador opcional ao visor rapidamente converte o Edge em um visor monocular para situações que requeiram ocultação total.

## PEQUENO E LEVE

Com 700 gramas, Edge faz todo seu trabalho tático sem deixá-lo cansado.

## EXTREMA DURABILIDADE

Alguns visores térmicos podem resistir a choques e receber um jato de água. Os visores térmicos Bullard são projetados para ambientes onde quedas e jatos de água são simplesmente parte das operações normais. Usamos a mesma filosofia em nossa linha de produtos. O Edge é construído com a tecnologia Bullard, fabricado para suas missões mais duras e projetado para ser uma arma essencial em seu arsenal.

## BAIXO CUSTO

Com preço inferior a US\$ 5.000, Edge é uma solução econômica para organizações de segurança que empregam visores térmicos em suas operações.



Modo Branco Intenso



Modo Preto Intenso



Modo Noturno





## Especificações Técnicas

### Visão geral da unidade

Peso com a bateria	700 gramas
Sem a bateria	570 gramas
Dimensões	Altura: 19 mm, Comprimento: 165 mm, Largura: 101 mm
Resistência à água	IP67
Teste de impacto/queda	Nenhum dano funcional em queda de 1,8 m

### Gabinete

Material do gabinete	Sealing
Vedação	Silicone e Neoprene®
Tampa do visor	Policarbonato

### Núcleo/Detector

Tipo	Sem ventilação Microbolômetro, com Processamento Digital Suavização de pixel
------	--

Resolução	Edge	Matriz 80 x 60
	Edge 160	Matriz 160 x 120

Material de sensor	Silício amorfo
Resposta espectral	8-14 microns
Estabilização térmica	-40 °C a 85 °C
Taxa de atualização	30 Hz
Sensibilidade térmica	<0,050 °C
Saída de vídeo	NTSC
NETD	<50 mK
Distância entre pixels	17 µm
Constante de tempo térmica	12 ms
Polaridade de vídeo	Branco Intenso/Preto Intenso/Noturno

### Lente

Material	Lens Size
Tamanho da lente	7,5 mm
Campo de visão	15,75°V x 21°H
Foco	0,75 m ou 63 mm Fixado no infinito
Velocidade	f/1.4

### Sistema elétrico

Fonte de alimentação	Bateria recarregável de NiMH
Saída	2,4V nominal
Capacidade	2300 mAh
Tempo de funcionamento	> 4 horas nominal
Tempo de inicialização	< 4 segundos
Carregador de mesa	20 VDC Entrada
Carregador portátil Edge	12-24 VDC
Teste de acionamento do interruptor	1.000.000 de ciclos
Peso da Bateria	113 g
Tempo de Recarga	2 horas nominal

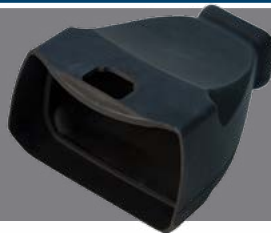
### Visor

Tipo	Digital, Visor de Cristal Líquido (LCD)
Tamanho	Diagonal de 61 mm, Matriz Ativa TFT D
Dot Pitch	0,1mm x 0,1525mm
Dot Format	160 x RGB x 234
Pixels	37,440
Configuração de Pixel	R-G-B Configuração Delta
Luz de fundo	L.E.D.
Brilho	250 cd/m2
Ângulo de Visão	Esquerdo/Direto = 45°, Acima/Abaixo = 40°/20°

## Acessórios



Bateria Edge  
Base carregadora



Edge Visor



Carregador  
portátil Edge

### Americas:

**Bullard**  
1898 Safety Way  
Cynthiana, KY 41031-9303 • USA  
Toll-free within USA: 877-BULLARD (285-5273)  
Tel: +1-859-234-6616  
Fax: +1-859-234-8987

### Europe:

**Bullard GmbH**  
Lilienthalstrasse 12  
53424 Remagen • Germany  
Tel: +49-2642 999980  
Fax: +49-2642 9999829

### Asia-Pacific:

**Bullard Asia Pacific Pte. Ltd.**  
LHK Building  
701, Sims Drive, #04-03  
Singapore 387383  
Tel: +65-6745-0556  
Fax: +65-6745-5176

©2013 Bullard. All rights reserved.  
Edge is a trademark of Bullard.  
Neoprene is a registered trademark of the DuPont Company.  
Utem is a registered trademark of General Electric.  
8445 AM PT (0613)